

Configuración DHCP en AS/400

Documento preparado por: Ing. Xavier Espinoza
Email: xespinozal@yahoo.com

Fecha: Agosto 30 del 2002

1. Configuración de DHCP

1.1 Requisitos

Para la configuración de DHCP en el equipo AS/400 es necesario tener instalado un Pc con Windows y con el navegador de operaciones de Client Access V4R4 o superior. Para evitar problemas con la configuración es necesario utilizar el perfil de usuario con todos los permisos (QSECOFR).

2. Descripción de ejemplo

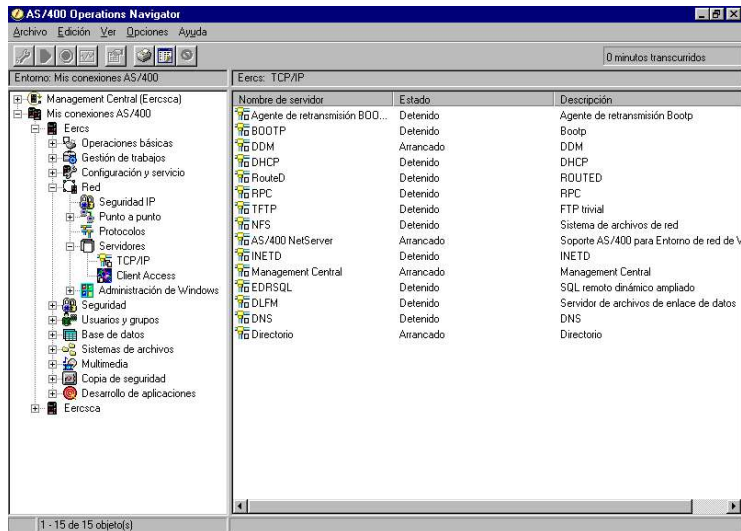
En el ejemplo de configuración de DHCP que se presenta en esta guía se detallará a continuación:

Red IP: 192.168.0.0
Dominio: ejemplo.com.ec
Pasarela hacia otras redes: 192.168.0.1
DNS: 192.168.0.1

3. Instalación inicial

A continuación se presentan los pasos necesarios para la configuración de DHCP en el equipo AS/400:

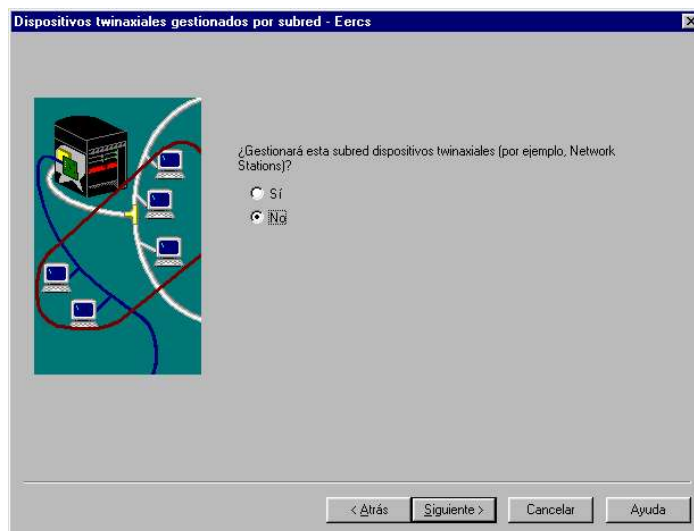
En el navegador de operaciones de Client Access se buscan los servidores de TCP/IP, entre ellos se encontrara registrado el servidor DHCP. Para configurarlo, se escoje la opción Configuración al hacer clic con el boton derecho del ratón sobre el servicio DHCP.



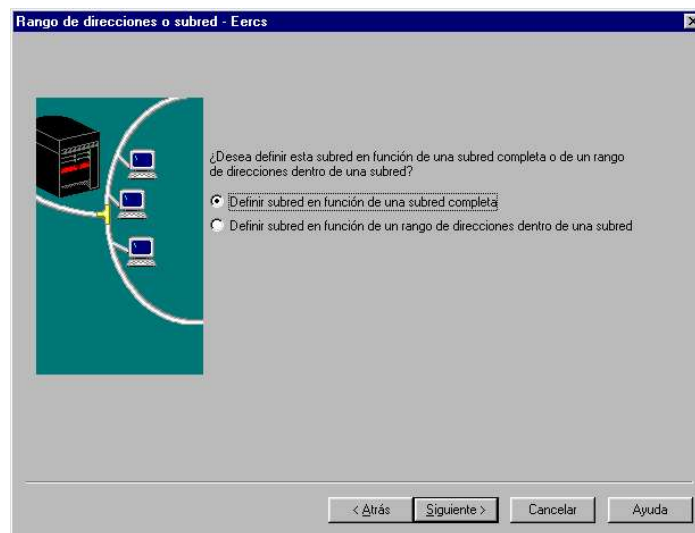
Una vez escogida la opción de configuración aparecera la siguiente pantalla:



En esta pantalla se presiona Enter y se presenta la siguiente pantalla:



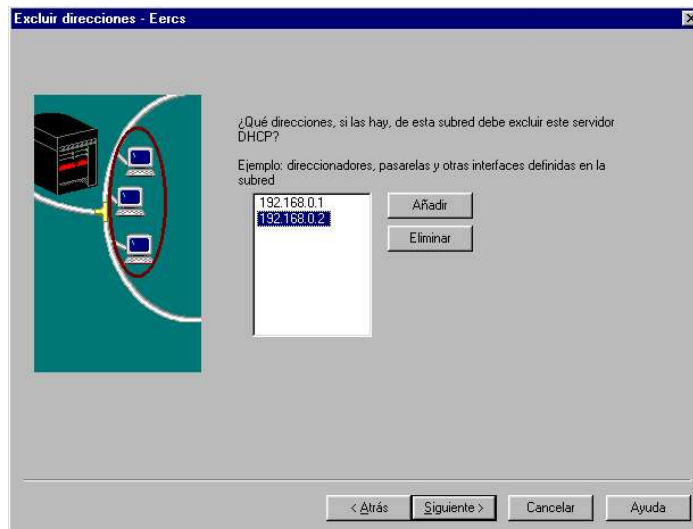
En esta opción se presiona siguiente si no se van a gestionar terminales 5250 con posibilidad de direccionamiento IP. En la siguiente pantalla se presenta las siguientes opciones:



En el caso del ejemplo se escogera la opción de subred completa. Esto significa que la entrega de direcciones se especificara dentro de un rango de direcciones amplia. La segunda opción indica que al existir ya una rango principal de direcciones de entrega se permita subdividir y definir con esta opción otra subred dentro de la red principal. Al presionar el boton de siguiente se presentara la pantalla detallada a continuación:



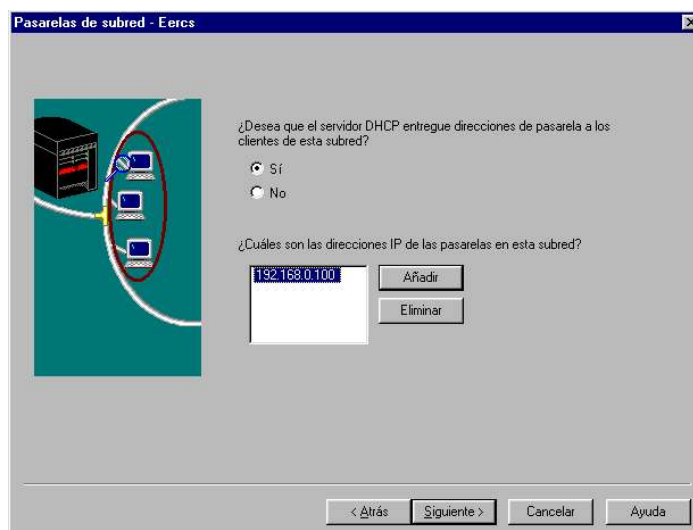
En esta pantalla se ingresan los datos de la red principal, en este caso es una red de Ejemplo. Se define el rango de direcciones que DHCP utilizará. En este caso es una red tipo C. Se presenta la siguiente pantalla al presionarse el boton de siguiente:



En esta pantalla se excluyen las direcciones que servirá el servidor DHCP, esto significa que estas direcciones no se serviran a los clientes bajo ningun motivo. Al presionar siguiente se presenta la siguiente pantalla:



En esta pantalla se especifica el tiempo en que durará la sesión DHCP para cada cliente. Esto significa el tiempo en que el cliente utiliza la dirección IP y la libera. Al presionar el boton de Siguiete aparece la siguiente pantalla:



El servidor DHCP del AS/400 puede configurarse para que envíe junto a la dirección IP, direcciones de otros servidores y parámetros de configuración de otros servicios. En esta pantalla se ingresa por ejemplo si se desea o no que se envíe las direcciones de pasarela. Al dar click en Siguiente se presenta la pantalla a continuación:



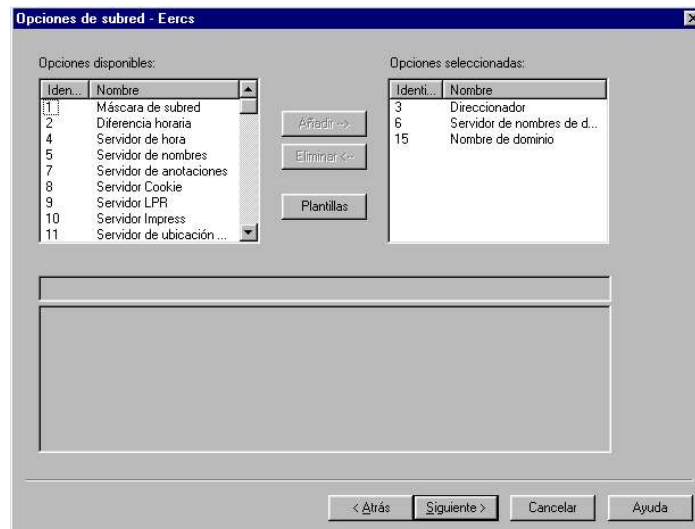
En esta pantalla de igual forma que en la anterior se puede especificar la dirección IP del servidor de dominios para que esta información también se transmita a los clientes. Al dar click en Siguiente, aparece la pantalla a continuación:



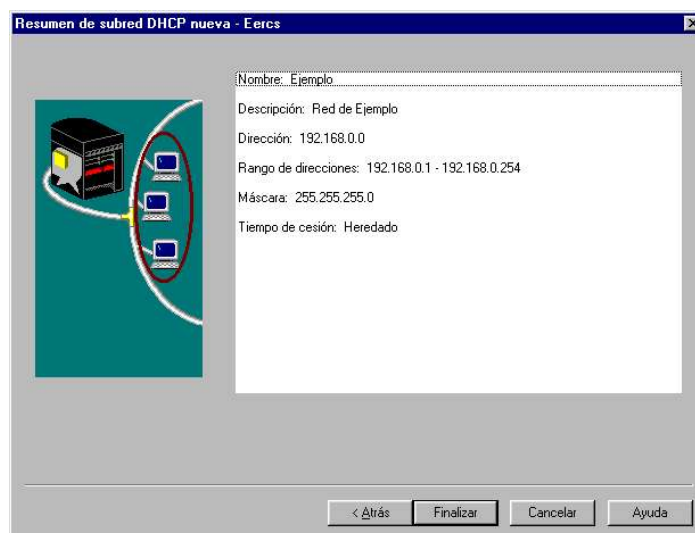
En esta pantalla puede especificarse el nombre de dominio al que perteneceran los dispositivos que recibirán la dirección IP del servidor DHCP. Al dar click en Siguiente aparecerá la pantalla que se describe a continuación:



En esta pantalla se presenta la confirmación de que se desea o no opciones adicionales. Al presionarse en Siguiente se presenta la pantalla a continuación:

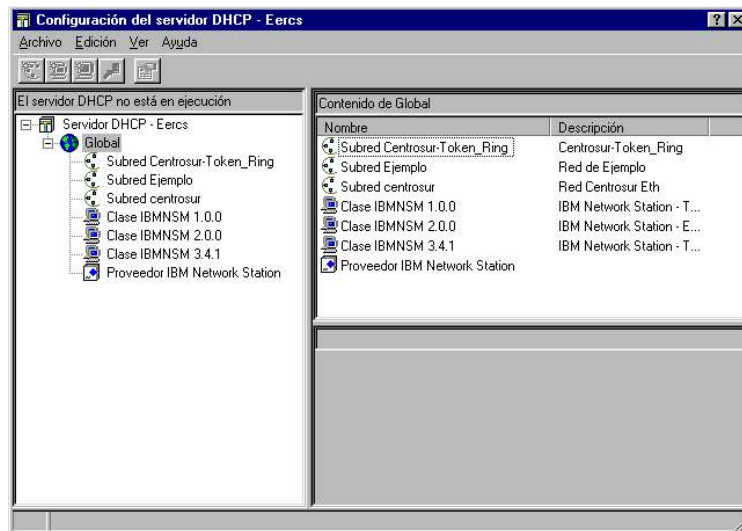


En esta pantalla se puede especificar opciones y datos adicionales que transmitirá el servidor DHCP. Cada opción puede configurarse a través de esta pantalla. Al presionar en Siguiete, se presente la pantalla a continuación:



Al aparecer esta pantalla se confirma la configuración del servidor DHCP en el AS/400.

Para confirmar la configuración se debe presionar dos veces con el ratón sobre el servicio DHCP lo que nos presentara la siguiente pantalla:



En esta pantalla se puede verificar la configuración realizada. Adicionalmente, cualquier cambio puede realizarse desde esta interfaz.

3. Notas Adicionales

- La configuración y los archivos de errores de DHCP se encuentran disponibles en el disco IFS del AS/400. La ubicación es la siguiente: / QIBM/USERDATA/OS400/DHCP.

5. Bibliografía

Para una mayor referencia sobre las funciones avanzadas de impresión y sus posibilidades es recomendable la lectura del siguiente manual:

- SG24-5147-00 [AS/400 TCP/IP Autoconfiguration: DNS and DHCP Support](#)

Los manuales de AS/400 pueden obtenerse en Internet en los siguientes enlaces:

ISeries Infocenter

<http://www.iseries.ibm.com/infocenter>

Manuales iSeries y AS/400

<http://as400bks.rochester.ibm.com>

Libros Rojos

<http://www.redbooks.ibm.com>

Para información referente a impresoras IBM pueden visitarse los siguientes enlaces:

Soporte de Software iSeries y AS/400

<http://as400service.rochester.ibm.com>

Base de Conocimiento de Software iSeries

<http://www-912.ibm.com/supporthome.nsf/document/10000051>